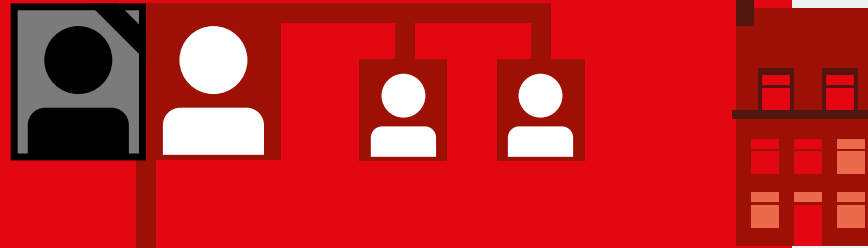


1 partner
en kinderen



2 ouders,
broers
en zussen

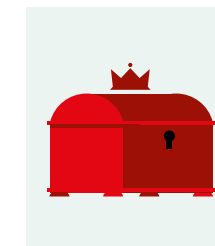
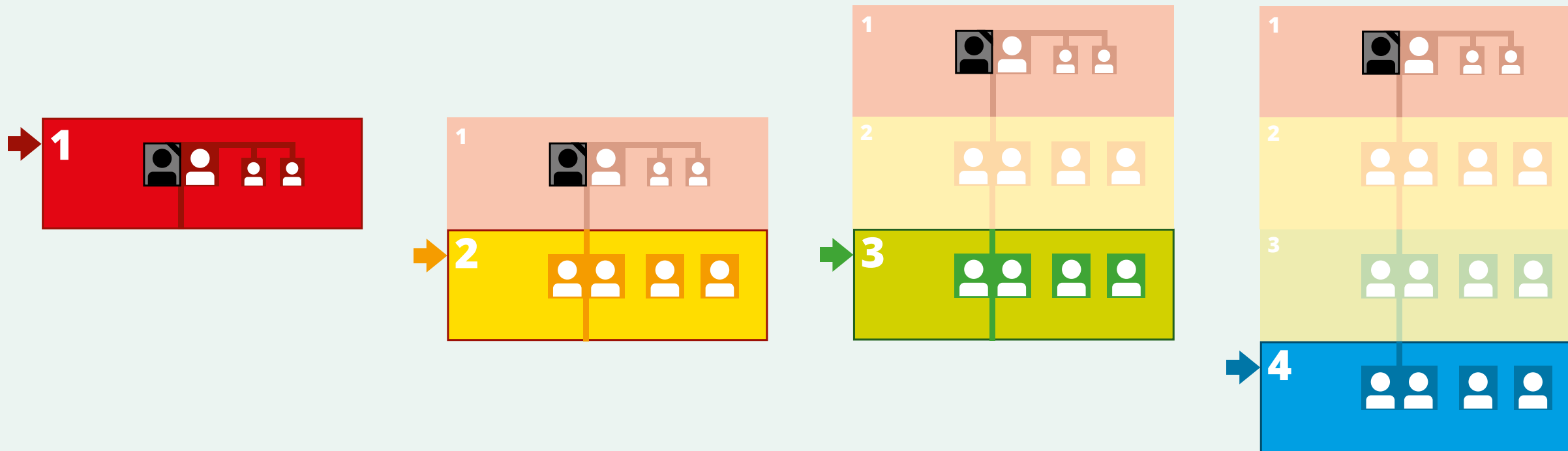


3 grootouders,
ooms
en tantes



4 over-
grootouders,
oudooms
en oudtantes





**Groep 1:
partner en kinderen**

- Partner (alleen huwelijk of geregistreerd partnerschap).
- Kinderen en geadopteerde kinderen.

Is een kind eerder overleden en dit kind had zelf ook kinderen, dan erven deze kinderen samen het erfdeel van hun ouder (en zo verder).

Geen familie (meer) in groep 1? Dan gaat de nalatenschap naar de familie in groep 2.

**Groep 2:
ouders, broers en zussen**

- Ouders.
- Broers en zussen.

Is een broer of zus overleden en had die broer of zus kinderen, dan erven deze kinderen samen het erfdeel van hun ouder (en zo verder).

Geen familie (meer) in groep 2? Dan gaat de nalatenschap naar familie in groep 3.

**Groep 3:
grootouders, ooms en tantes**

- Grootouders.
- Ooms en tantes.

Is een oom of tante overleden en had deze oom of tante kinderen, dan erven deze kinderen samen het erfdeel van hun ouder (en zo verder).

Geen familie in groep 3? Dan gaat de nalatenschap naar familie in groep 4.

**Groep 4:
overgrootouders, oudooms en oudtantes**

- Overgrootouders.
- Oudooms en oudtantes.

Is een oudoom of oudtante overleden en had deze oudoom of oudtante kinderen, dan erven deze kinderen samen het erfdeel van hun ouder (en zo verder).

Naar de staat

Lukt het niet om familie op te sporen? Of meldt niemand zich? Dan bewaart de staat de nalatenschap twintig jaar. Daarna gaat de nalatenschap naar de staat.

Voor meer informatie zie: www.rijksvastgoedbedrijf.nl/onderwerpen/onbeheerde-nalatenschappen-aanmelden

